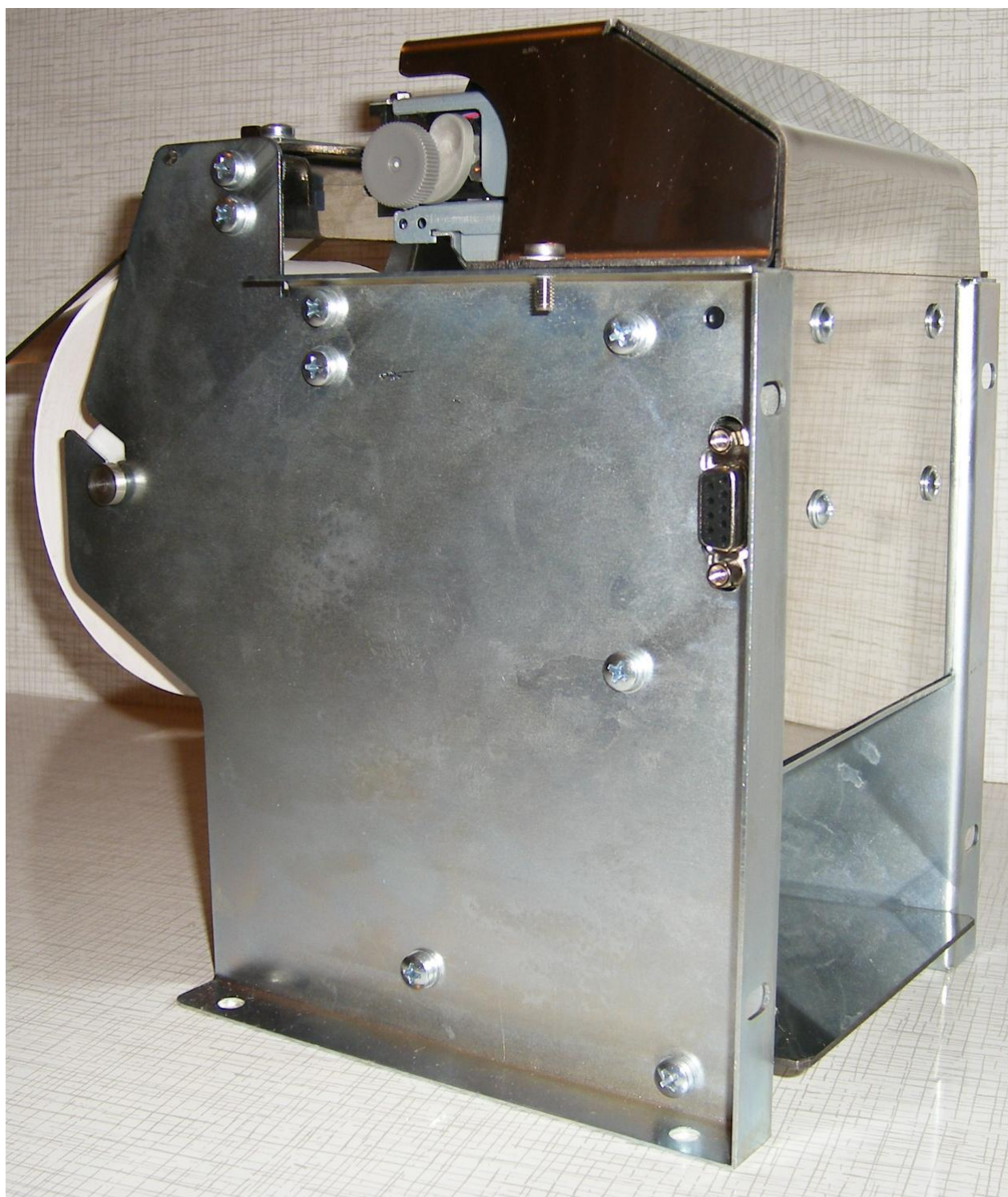
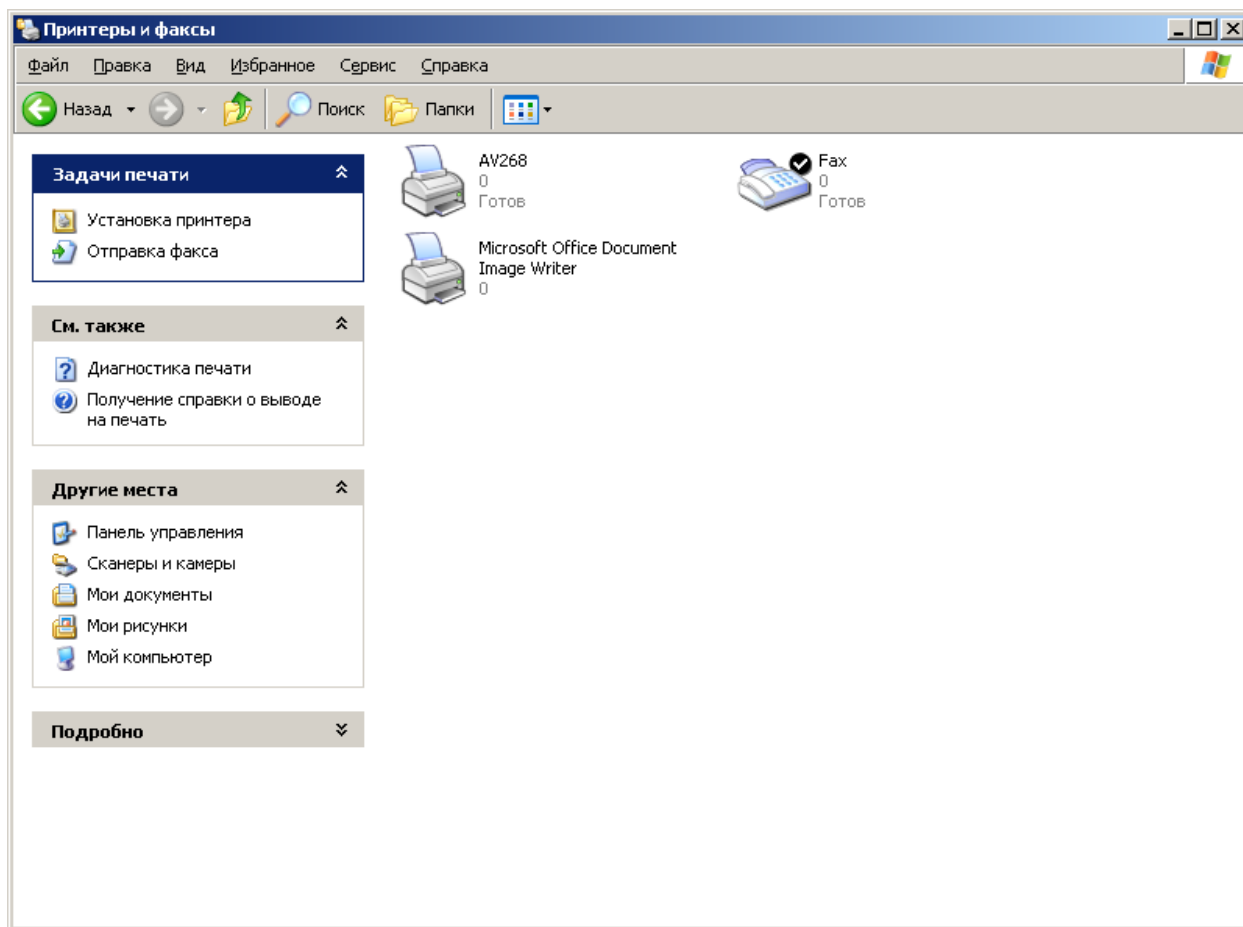


Установка драйвера AV-268



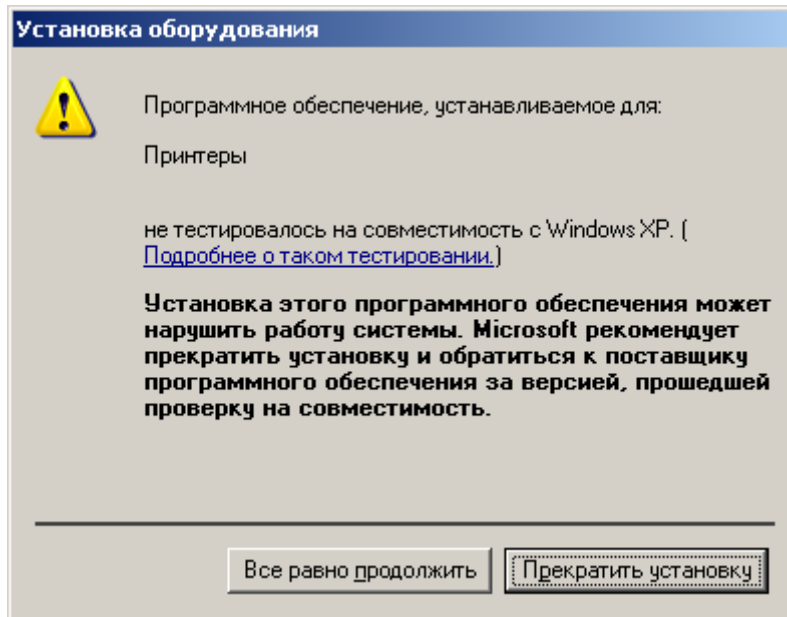
Перед установкой драйвера пожалуйста убедитесь что в системе не установлена старая версия. Это можно сделать зайдя в папку “Принтеры и факсы”.



В случае если старая версия драйвера присутствует в системе перед началом установки ее необходимо удалить (для этого необходимо в контекстном меню для принтера AV-268 выбрать пункт “Удалить”).

Для установки драйвера необходимо запустить исполняемый файл setup.exe и следовать инструкциям мастера установки.

При возникновении во время установки диалога:



Необходимо подтвердить установку драйвера (“Все равно продолжить”).

После установки драйвера необходимо выполнить следующие действия:

Выключить а затем включить питание принтера

Выполнить перезагрузку операционной системы

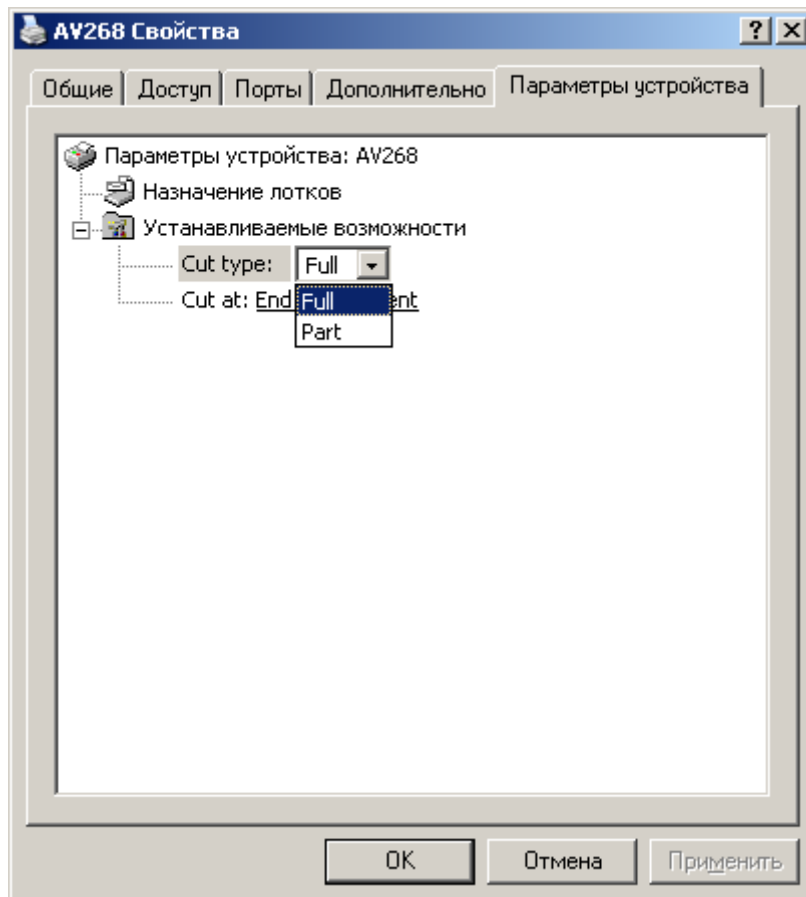
Настройки драйвера

Настройка типа отреза(Cut type):

Настраивается в свойствах принтера

Full – полный отрез

Part – частичный отрез



Настройка места отреза (Cut At)

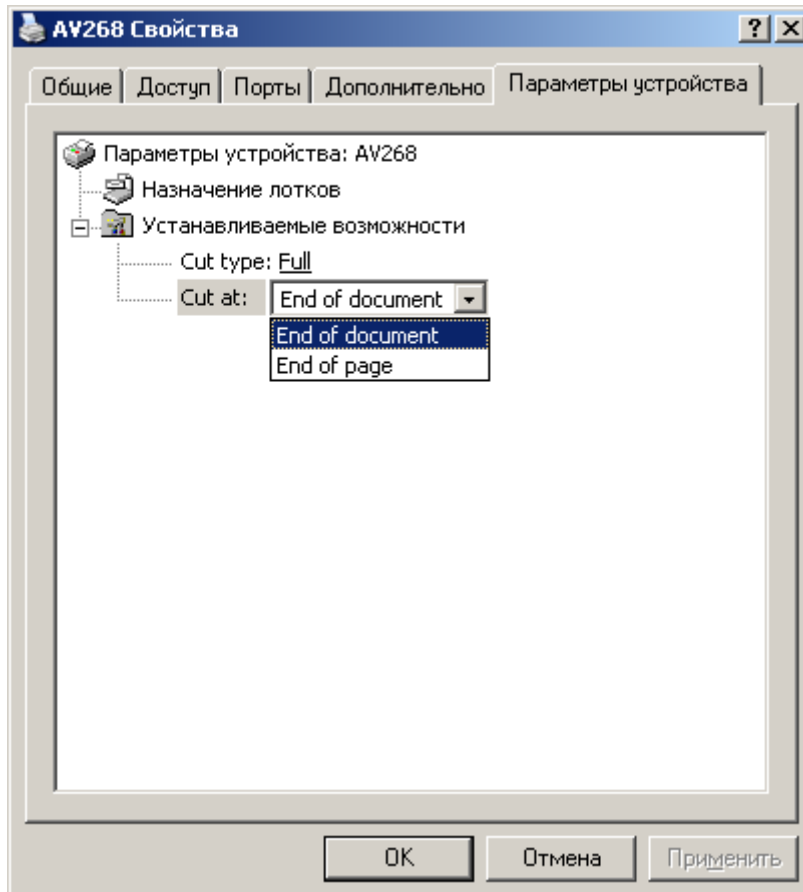
Настраивается в свойствах принтера

End of document – Отрез в конце документа

При этом размер реальной страницы уменьшается на длину отреза.

Соответственно первая и последняя страницы на 1.5 см меньше выбранного размера бумаги, остальные – на 3 см.

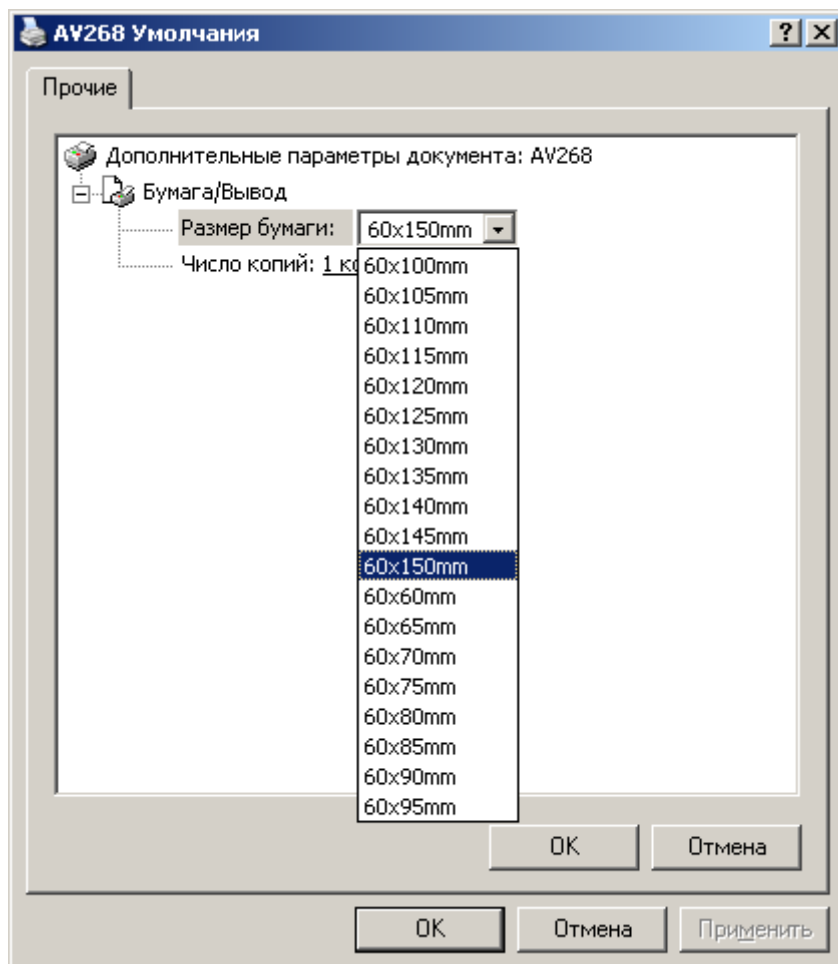
End of page – Отрез в конце каждой страницы.



Настройка размера бумаги:

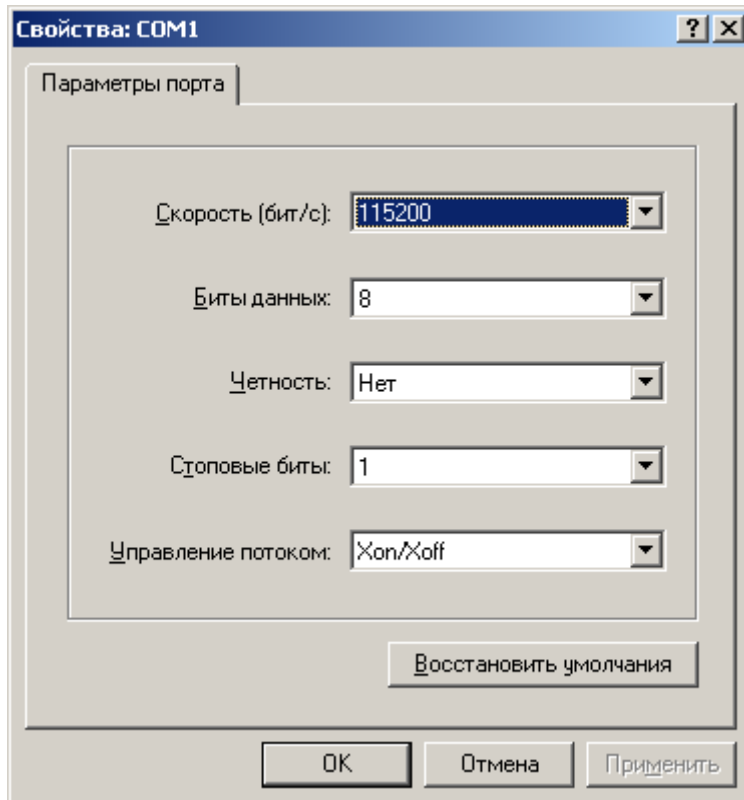
Настройка бумаги производится при печати документа. Для выбора размера бумаги по умолчанию необходимо:

Открыть свойства принтера, закладку «Дополнительно», нажать кнопку «Умолчания...» и выбрать необходимый размер



В случае изменения порта принтера:

Необходимо вручную установить следующие настройки нового порта:



Либо переустановить принтер с указанием нового порта.

Нельзя:

Изменять обработчик печати, устанавливать галочку «Включить дополнительные возможности печати», изменять настройки порта.

В случае возникновения проблем :

Попробовать убрать галочку «Разрешить двухсторонний обмен данными» на закладке «Порты» настроек принтера. При этом не будут обрабатываться ошибки принтера.

Процесс печати:

Перед посылкой документа на принтер:

1) Посылается команда запроса статуса 0x1B 0x76

В случае отсутствия ответа устанавливается статус принтера ошибка. Данная ситуация может возникнуть при выключенном принтере, отсутствии бумаги в принтере до начала печати, системной ошибке принтера.

2) Посылается команда инициализации устройства 0x1B 0x40

3) Посылается документ.

В процессе печати документа осуществляется проверка состояния принтера и в случае возникновения ошибки устанавливается соответствующий статус принтера. Отключение принтера во время печати не обрабатывается.

4) Посылается команда отреза бумаги.

E-mail: info@sysfuture.ru

Tel: +7 495 77-22-0-55

‘
© SysFuture 2006г’

